



נטע

**מנהיגות מצמיחה
שינוי בבריאות**



סדר יום

1. רקע לתכנית
2. מבנה התכנית
3. תהליך המיון
4. שאלות



הג'וינט: החזון והייעוד

החזון שלנו

לתרום ליכולתה של החברה בישראל לדאוג לרווחת כל אדם למען צמצום פערים ויצירת חוסן וצדק חברתי

הייעוד שלנו

לקדם פתרונות מערכתיים חדשניים, יעילים ומדידים לאתגרים חברתיים-כלכליים לאומיים, לטובת האוכלוסיות הפגיעות בחברה וביחד איתן; בשותפות עם ממשלת ישראל, הרשויות המקומיות, החברה האזרחית, המגזר העסקי וברוח עקרונות הג'וינט העולמי



מגמות דמוגרפיות ומערכתיות

מגמות מערכתיות

התפתחות מואצת וכניסתן של טכנולוגיות חדשות, הדורשות מיומנות וידע רב מהצוותים הרפואיים



שאיפה לאזן בין הטיפול הפרטי לציבורי תוך חיזוק המערכת הציבורית



הרחבת שרותי הקהילה ואשפוזי הבית



שחיקה של עובדי מקצועות הבריאות וכפועל יוצא התמודדות עם שימור עובדים



דרישה להתייעלות כלכלית וניתוח הישגים על פי עלות-תועלת



דרישה לעמידה ביעדי מדדי איכות על פי סטנדרטים בינלאומיים



מגמות דמוגרפיות

הארכת תוחלת החיים והתחזיות שמנבאות הכפלה של מספר הקשישים עד שנת 2040



אי שוויון ופערים הולכים וגדלים במדדי הבריאות



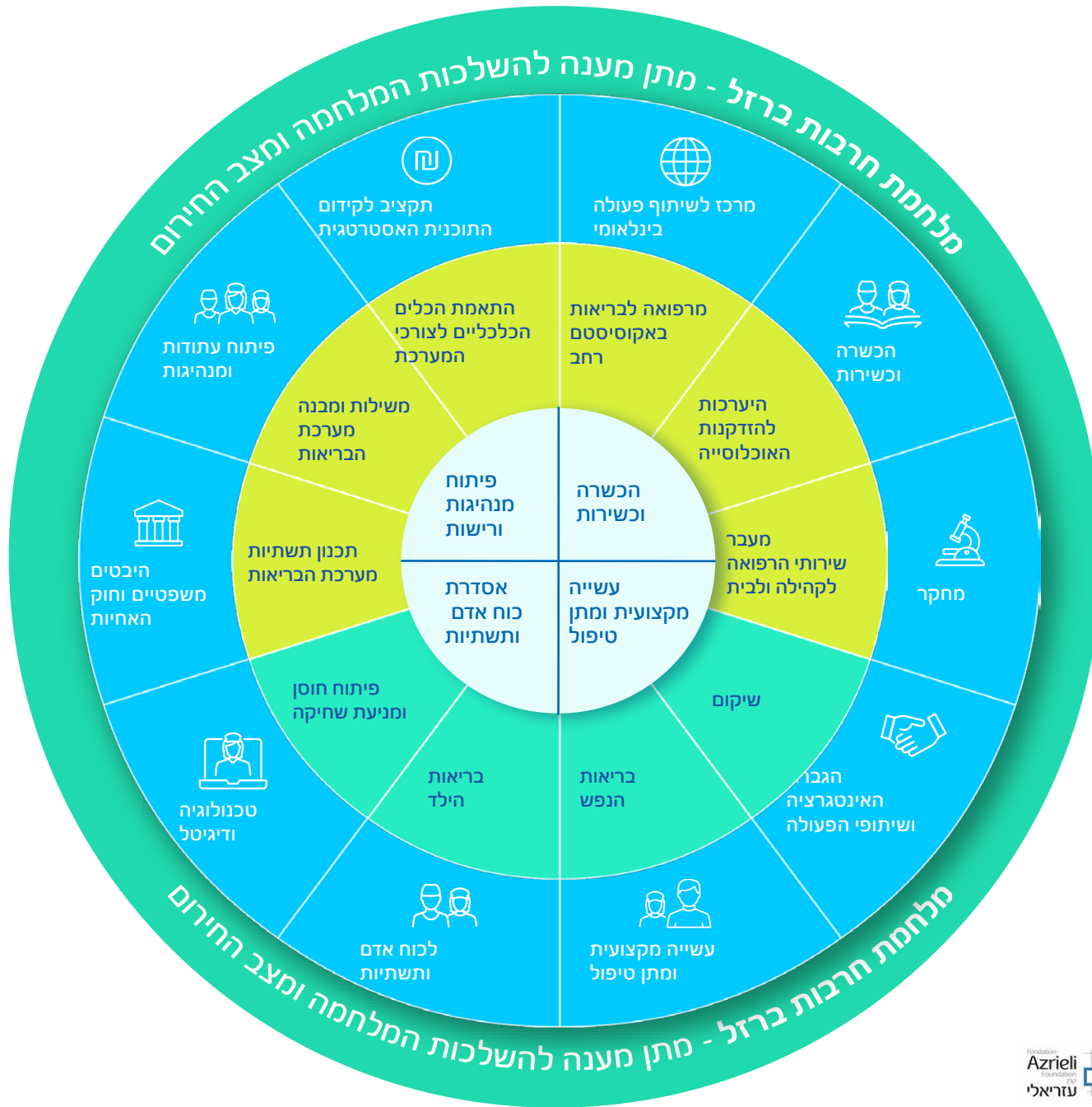
פערים בין פריפריה חברתית וגיאוגרפית למרכז



פערים בנגישות לשירותי רפואה מרחוק ולמידע על שירותים וצורך במיקוד בצרכים המשתנים של מטופלים ומשפחות



המודל האסטרטגי של מנהל האֶחִיּוֹת



1 מעגל ראשון
 מפת הדרכים של World Health Organization

2 מעגל שני
 התוכנית האסטרטגית של משרד הבריאות

3 מעגל שלישי
 התוכנית האסטרטגית של מנהל

4 מעגל רביעי
 מלחמת "חרבות ברזל" והשלכות על מערכת הבריאות

רשת עתודות לישראל

שלטון מקומי

חינוך

קרקע, תשתיות ומשאבי טבע

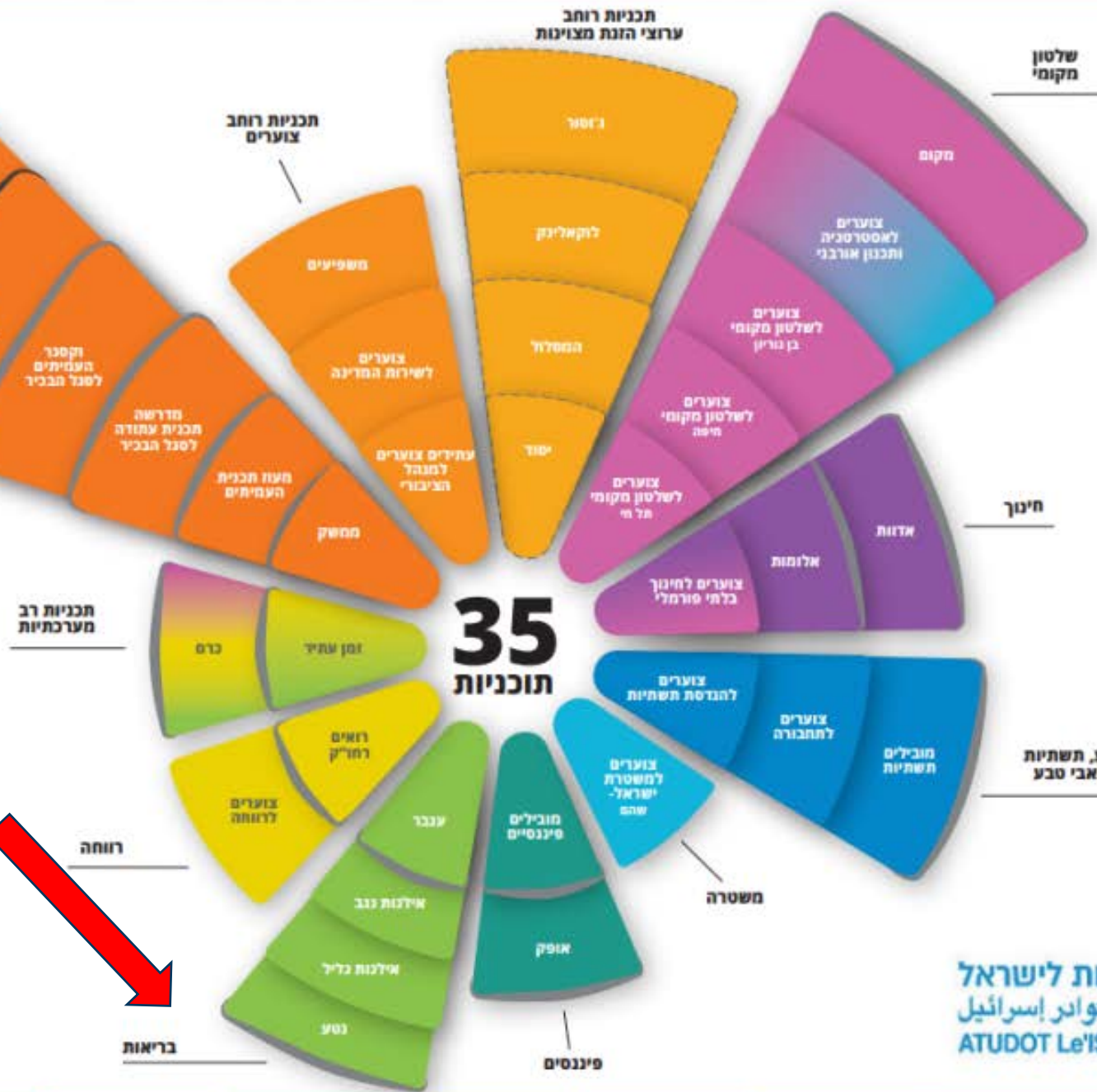
משטרה

פיננסים

בריאות

רווחה

35
תוכניות



תכניות רחב דרגי ביניים ובכירים

תכניות רחב צוערים

תכניות רחב ערוצי הזנת מצוינות

בוגרים סה"כ **4,191**

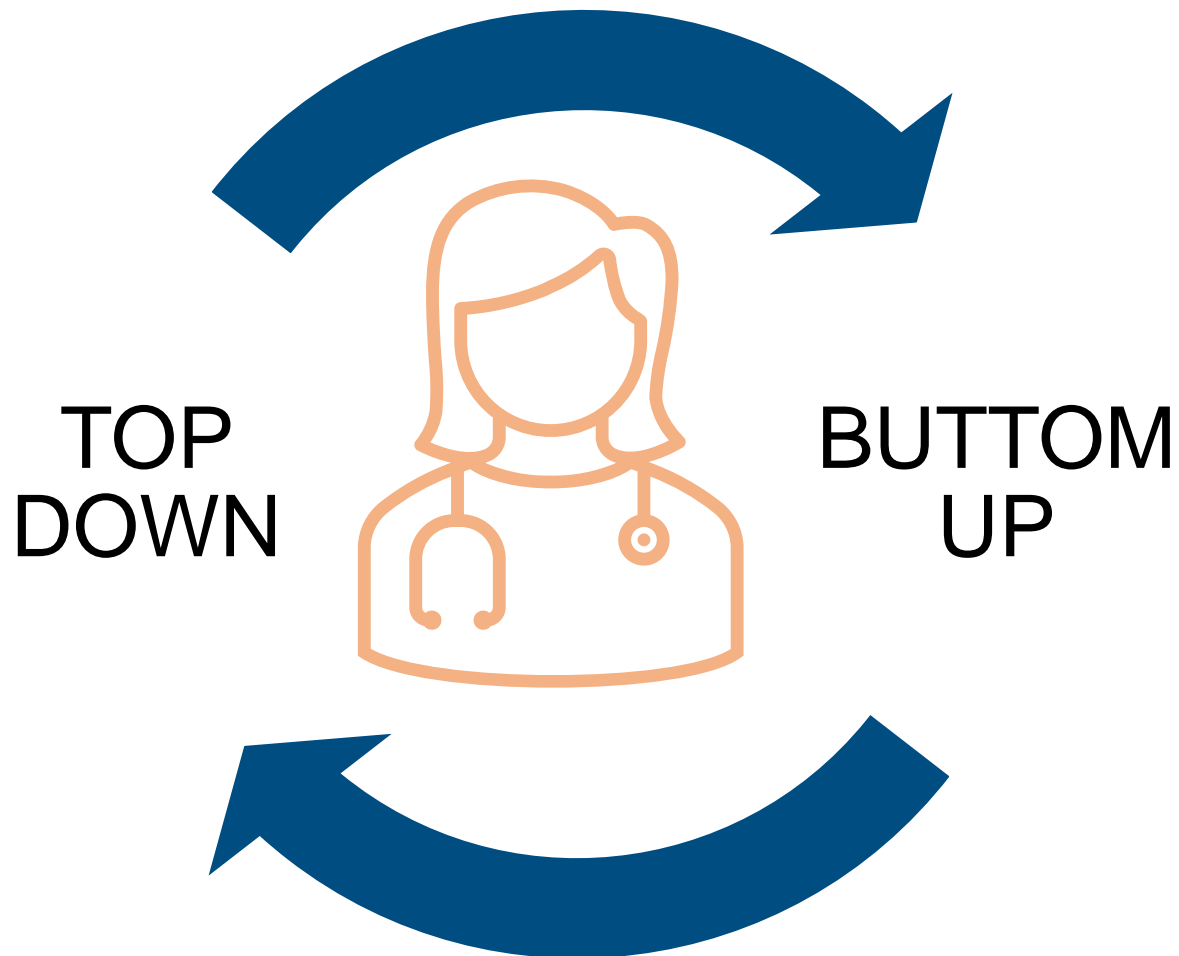
עמיתים סה"כ **839**



עתודות לישראל
نخبة كواثر إسرائيل
ATUDOT Le'ISRAEL



למה נדרשת תוכנית ייעודית למערך ?



דרגי ניהול הביניים במערכת
הבריאות הם דרג משמעותי
ביישום המודל האסטרטגי של
משרד הבריאות ומנהל האֶחֶיות

**מיקסום יכולת ההשפעה של דרג ניהול
הביניים באמצעות פיתוח כישורי
מנהיגות ומוביליות תעסוקתית, הכרות
וחשיפה למערכת הבריאות כולה,
יצירת רשת של השפעה, שיתופי
פעולה וחיבור לתפיסת תפקיד רחבה
ומובילת שינוי**



עקרונות מנחים בפיתוח התוכנית



למי מיועדת התוכנית?



מכלל ארגוני הבריאות -
ממערך האשפוז, הקהילה,
ממוסדות ההכשרה
לאֶחֶת, צה"ל ועוד

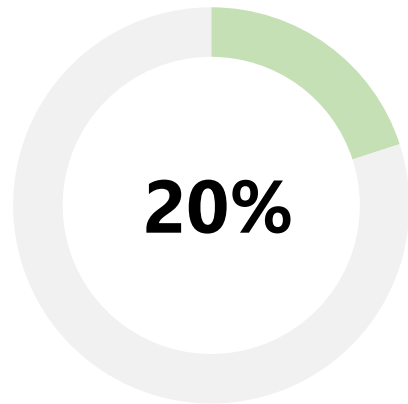


נמצאים בעמדת ניהול
בדרג הביניים ומעלה -
בדרגה 14 ומעלה
בדירוג אחיות והמקבילות
אליה בשאר מקצועות
וארגוני הבריאות השונים

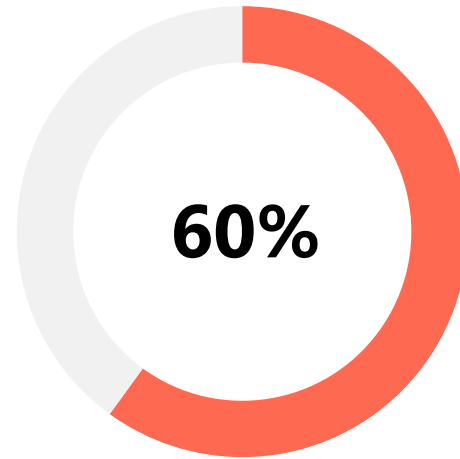


אחיות ואחים,
וכלל עובדי מקצועות
הרפואה והבריאות
הנמצאים בממשק עם
סקטור האֶחֶת

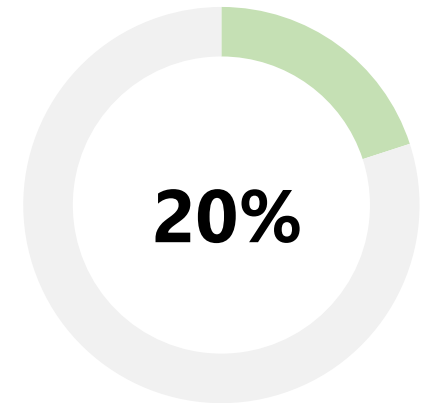
תמהיל הקבוצה



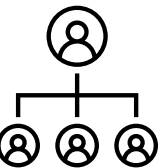
כלל עובדי מקצועות הרפואה
והבריאות המקבילים לדרגה 14
ומעלה, שעובדים בממשק
לאחים ואחיות



אחים ואחיות
בדרגי ניהול
ביניים
בדרגות 14-16



אחים ואחיות בדרגי
ניהול בכיר ומטה



פיתוח כישורים בשלושה מימדים

נטע
מנהיגות מצמיחה
שינוי בבריאות



רישות והובלת שינוי

רשת מנהיגותית מחויבת להובלת שינוי ויצירת אימפקט. בונה אמון, שפה משותפת, תומכת ומפתחת

חיבור מערכתי

רובד ניהולי בעל ראייה מערכתית, שותף ליישום הפתרונות האסטרטגיים לאתגרי המערכת

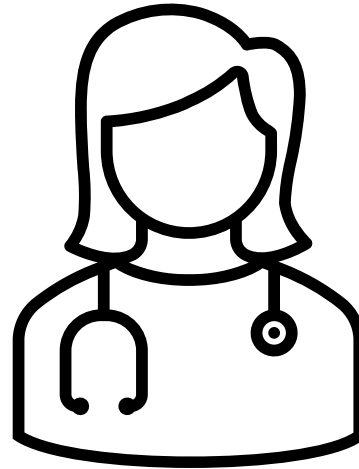
תהליך אישי

פיתוח כישורי מנהיגות בסביבה משתנה ומתפתחת ויכולת למוביליות ולהשתלבות עתידית בתפקידי מפתח

Learning Experience



למידה עצמאית



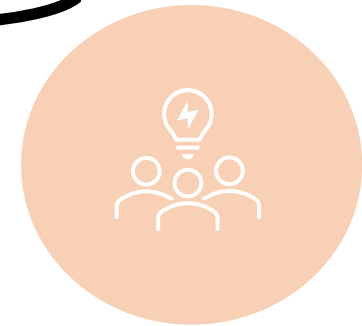
סדנאות



סיורים ברחבי הארץ ולמידה
בסביבה לא מוכרת

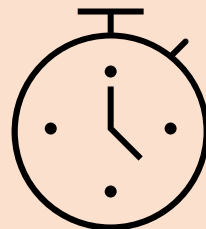


סמינר חו"ל

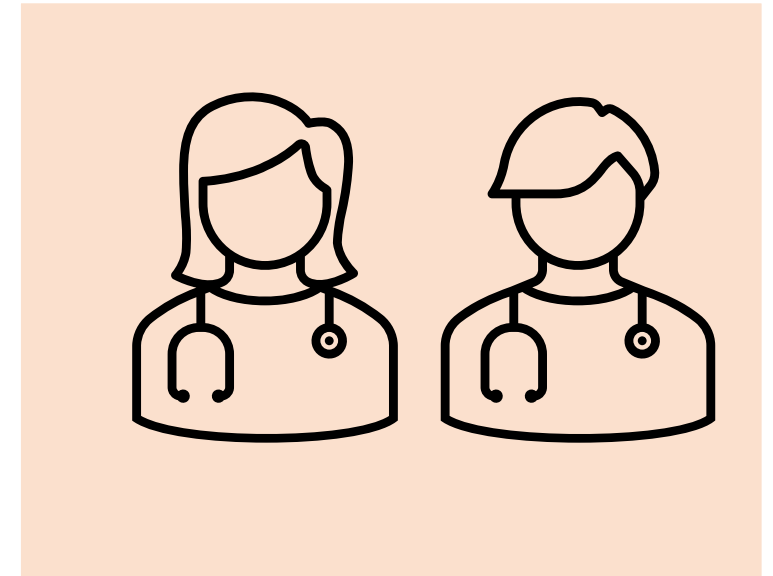
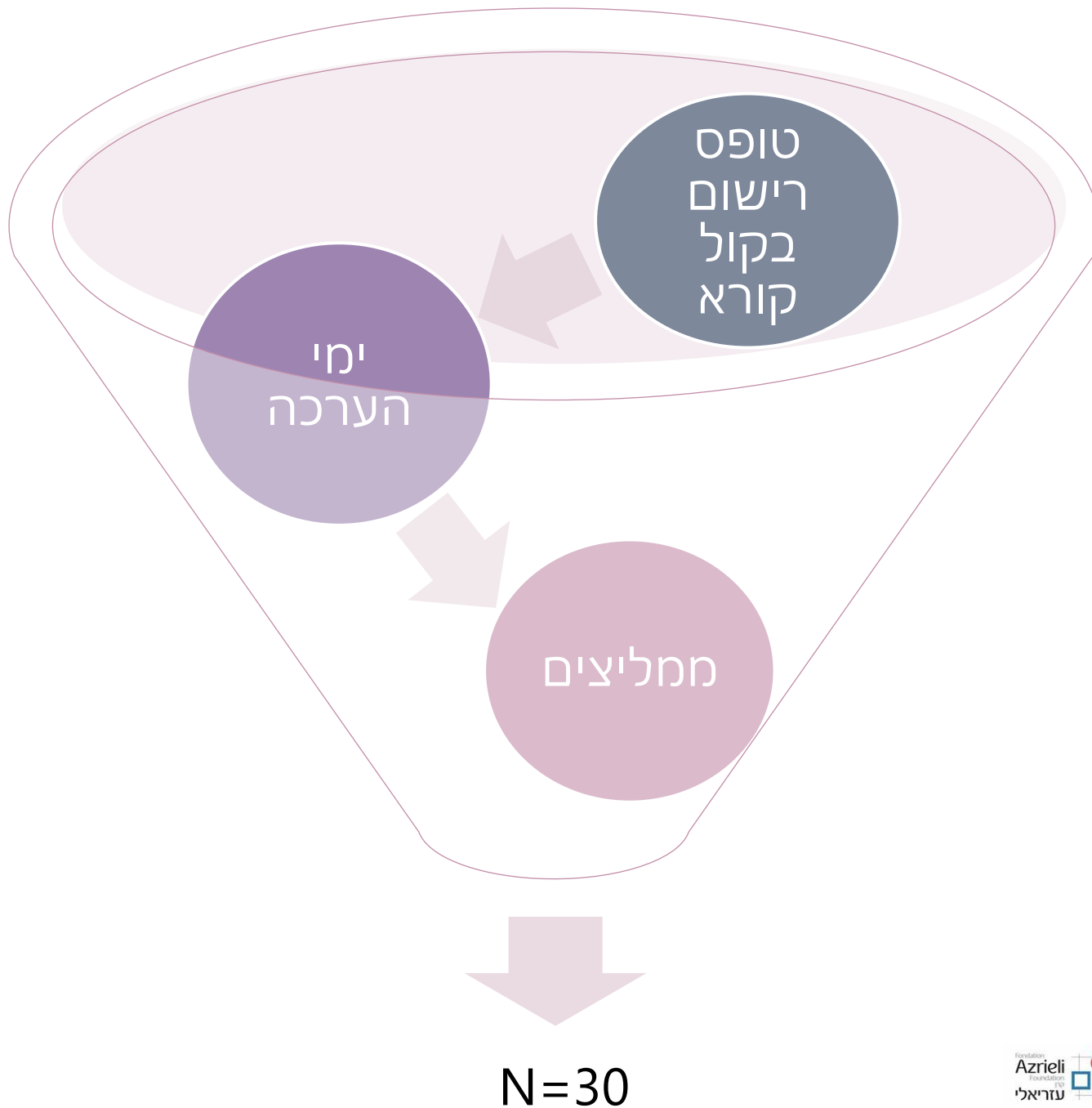


ניתוחי מקרה
ולמידת עמיתים

מפגש של יומיים, אחת לחודש על פני שנה וברחבי הארץ
סמינר בינלאומי של 7-10 ימים בחו"ל
המשך עבודה על הפרויקטים
השתתפות פעילה ברשת הבוגרים והבוגרות



שלבי תהליך המיון



מה נדרש ממשתתפי התוכנית?

1

פתיחות והתמסרות
ללמידה משמעותית,
בין ותוך כדי המפגשים

2

זמינות ללמידה מקוננת
לאורך התוכנית, לרבות
למידה עצמאית וביצוע
מטלות בין מפגשי
התוכנית

3

זמינות ומחויבות לתכנון,
ליישום ולהטמעה של
יוזמות במסגרת
התוכנית

4

זמינות להכשרה -
השתתפות בכל מפגשי
התוכנית

5

קבלת אישור והמלצת
מנהל מהארגון ממנו
מגיע המועמד

6

חובת נוכחות במפגשי התוכנית.
לא תאושר היעדרות מהתוכנית
מעבר ל-20 שעות מסיבות חריגות
ובאישור מראש

7

נטילת חלק פעיל בקהילת הבוגרים
לאחר סיום התוכנית

את מי נרצה לראות איתנו?

★
שאפתנות
והישגיות

★
משרתי ציבור,
בעלי תחושת
שליחות ורגישות
לאוכלוסיות
מגוונות

★
פרואקטיביות
ויזמות

★
מוסר עבודה
ומחויבות

★
חולמות וחולמים,
בעלי חזון

★
ניהולי
אומץ

★
בעלי
סקרנות

שאלות נפוצות

- **האם נדרש תשלום עבור התוכנית** – לא, אין תשלום עבור התוכנית. הארגון המעסיק נושא בעלות ימי העבודה.
- **כיצד נראים ימי הלמידה** – נפגש אחת לחודש, ליומיים רצופים וארוכים. המפגשים יתקיימו במקומות שונים ברחבי הארץ ונפגוש דוברות ודוברים מגוונים, כדי שנוכל להכיר ולהיחשף לכל מערכת הבריאות של מדינת ישראל.
- **האם יש גמישות בתנאי הסף** – לתוכנית יוכלו להתקבל אחיות ואחים, וכלל עובדי מקצועות הרפואה והבריאות. הנמצאים בממשק עם סקטור האֶחָיוּת, הנמצאים בעמדת ניהול בדרג הביניים ומעלה, בדרגה 14 ומעלה בדירוג אחיות (והמקבילות אליה בשאר מקצועות וארגוני הבריאות השונים) מכלל ארגוני הבריאות - ממערך האשפוז, הקהילה, ממוסדות ההכשרה לאֶחָיוּת, צה"ל וכדומה. מעבר לתנאי סף אלה בהם יש לעמוד, כל מקרה יבחן לגופו.
- **האם התוכנית תוכר לגמול השתלמות** – לא.
- **האם גיל הוא תנאי סף** – ממש לא. אנו רואים ערך רב בניסיון.

שאלות נפוצות המשך

- **מתי ואיך אפשר להירשם** – הקול הקורא ובו כלל התנאים ושאלון ההרשמה מפורסם באתר מנהל האקדמיה עד ה-8.4.24
- **כיצד אבדוק מה הדרגה שלי** – מול משאבי אנוש ניתן לבדוק את הדרגה ולמה היא מקבילה.
- **מתי מתחילה התוכנית** – המפגשים יחלו בסתיו 2024
- **האם יש ימים קבועים** – לא, בכל 3-4 שבועות נפגש ליומיים רצופים. כל התאריכים יפורסמו מראש וניתן יהיה להיערך אליהם.
- **האם יש מפגשים בסופי שבוע** – לא. מפגשי הלמידה מתקיימים בימי חול, פרט לסמינר הבינלאומי שמתקיים בחו"ל וכולל גם סוף שבוע.
- **במה שונה התוכנית מתוכנית ענבר** – תוכנית ענבר מיועדת לדרג הבכיר, תוכנית נטע מיועדת לדרג ניהול הביניים ומעלה.



נטע

מנהיגות מצמיחה שינוי בבריאות

